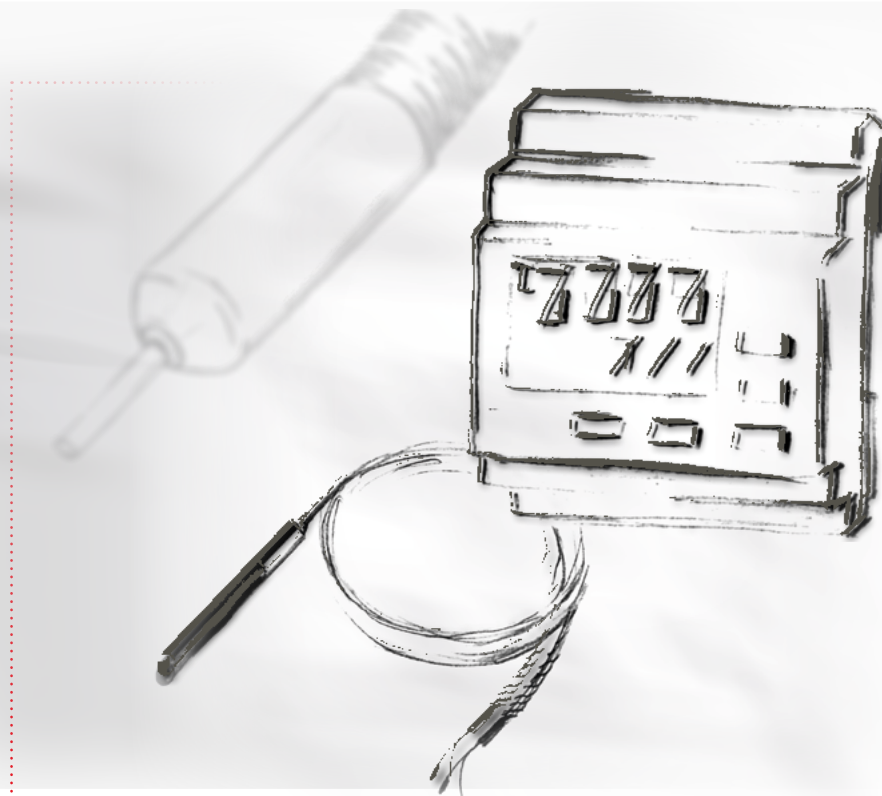




## Temperaturregler

Elektronisches Regelgerät  
Temperatursensor PT 100

Für Gasentnahmeleitungen



### EINSATZBEREICH

Biomasse  
Kraftwerke  
Steine und Erden  
Zementindustrie  
Chemie

Gasanalytik  
Emissionsmessung  
Betriebsmessung

### PRODUKTINFORMATION

# Temperaturregler

## Elektronisches Regelgerät | Temperatursensor PT 100



Durch den Einsatz eines elektronischen Regelgerätes kann eine flexible Temperatur der Gasentnahmeleitungen eingestellt werden.

### Elektronisches Regelgerät

- Einstellbar -50°C – +400°C
- Kompakte Bauform
- LED-Anzeige
- Fühleranschluss Pt 100 2-Leiter, 3-Leiter, konfigurierbar
- Alarmkontakt

- Bemessungsspannung  
24V DC

- Schaltleistung  
1 Wechsler 16A, 1 Schließer 8A

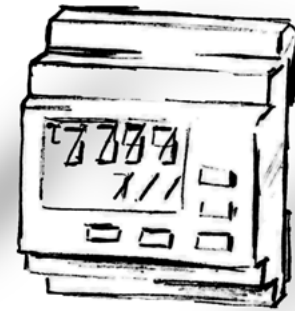
- Betriebstemperatur  
-25 ... +55°C

- Temperaturbereich  
0 ... +400°C, konfigurierbar

- Leistungsaufnahme  
Max. 4 mA, <5W

- ATEX- Zulassung  
auf Anfrage

- Schutzart  
IP 20



### Temperatursensor PT 100

- Bis zu 25°C
- 3-Leitertechnik

- Material  
1.4571

- Anschlußleitung  
Fluorpolymer

- Länge  
3m

- Klasse  
B

- Schutzklasse  
IP 65



### BESTELLNUMMERN

Elektronisches Regelgerät:

aut Anfrage

Temperatursensor PT 100:

aut Anfrage

Weitere Informationen auf Anfrage!

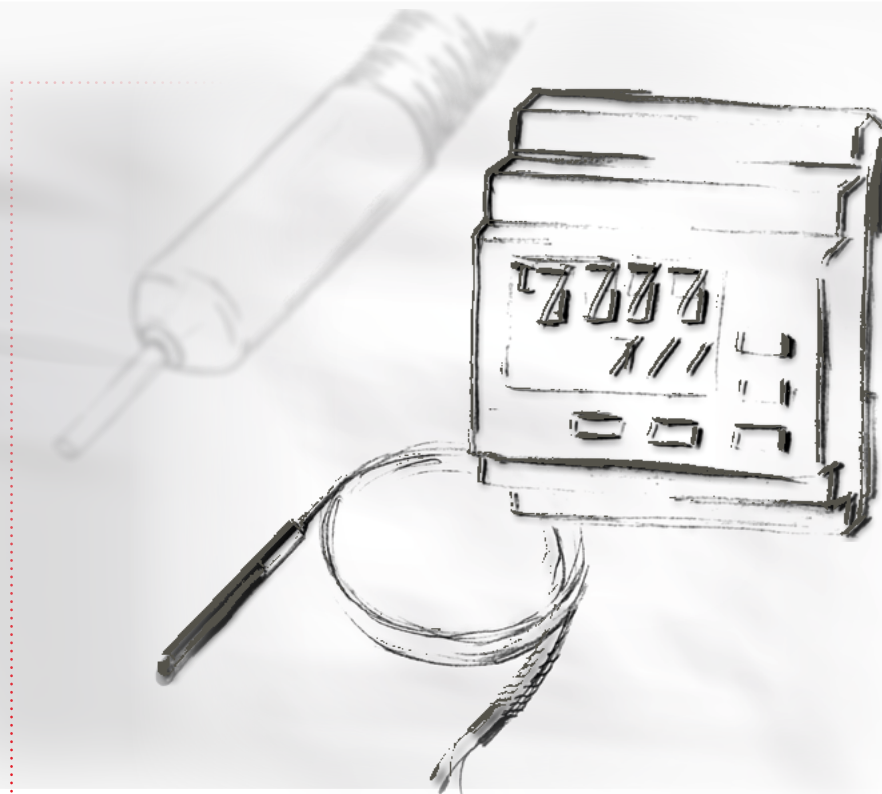


## Heating regulation

Heating regulator

Temperature sensor PT 100

for sample lines



### INDUSTRY SECTOR

Biomass  
Power plants  
Minerals  
Cement industry  
Chemistry

Gas analysis  
Emission measurement  
Operating measurement

### PRODUCT INFORMATION

# Heating regulation

## Heating regulator | Temperature sensor PT 100



By using an electronic control unit,  
a flexible temperature of the gas sampling lines can be set.

### Heating regulator

- Adjustable -50°C – +400°C
- Compact Design
- LED-Display
- Sensor connection Pt 100 2-wire, 3-wire, configurable
- Alarm contact

- Rated voltage  
24V DC

- Switching capacity  
1 changeover contact 16A, 1 NO contact 8A

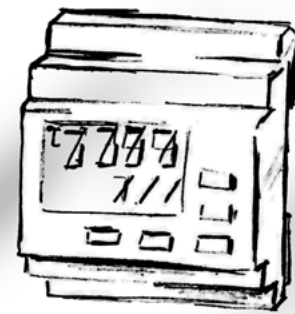
- Operation temperature  
-25 ... +55°C

- Range of temperature  
0 ... +400°C, configurable

- Power  
Max. 4 mA, <5W

- ATEX- approval  
on demand

- Protection class  
IP 20



### Temperature sensor PT 100

- Up to 25°C
- 3-wire technology

- Material  
1.4571

- Lead  
Fluoropolymer

- Length  
3m

- Class  
B

- Protection class  
IP 65



### ORDER NUMBERS

Elektronisches Regelgerät:

auf Anfrage

Temperature sensor PT 100:

auf Anfrage

Further information on request!