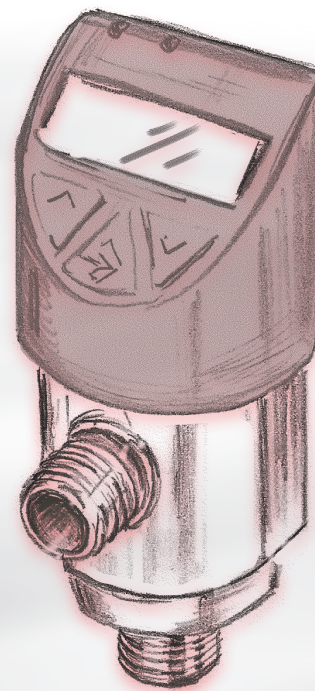




Druckschalter

DS-W

Erfassung und Überwachung von Systemdrücken



EINSATZBEREICH

CO₂ Hochdruck-Inertisierungsanlagen

PRODUKTINFORMATION

Druckschalter

DS-W



Druckschalter erfassen und überwachen Systemdrücke.

Druckschalter DS-W

- Messbereich 0-100 bar
- Anzeige für aktuellen Druck, Min/Max-Wert Speicher
- 2-fach Überdruckgrenze
- Verschieden Schaltfunktionen programmierbar
- LED Display
- Schockfestigkeit 50g, 6 ms

TECHNISCHE DATEN

Werkstoffe

Messstoffberührte Bauteile: CrNi-Stahl 316L + PH-Stahl

Umgebungstemperatur

-20°C – +80°C

Messbereich

0-100 bar

Hilfsspannung

15...35V DC

Alarmausgang

2 x Schaltausgänge (PNP/NPN)

Analogausgang

4...20 mA, frei programmierbar und skalierbar

Schutzart

IP 65 und IP 67

Elektrischer Anschluss

Rundsteckverbinder M12 x 1

Prozessanschluss

G 1/4 A DIN EN ISO 1179-2

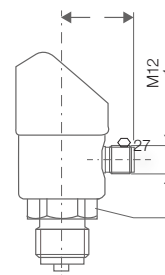
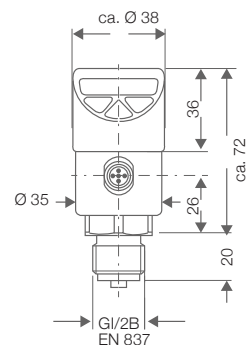
Dichtung NRB

Gewicht

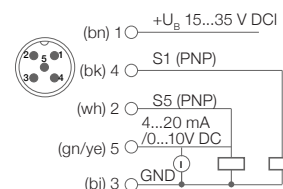
max. ca. 280g

CE- Konformität

DGRL EMV, EN 61326 Emission (Gruppe 1, Klasse B) und Störfestigkeit (industrieller Bereich)



2 Schaltausgänge
+ Analogausgang



BESTELLNUMMERN

Druckschalter DS-W 0–100 bar

R003170

Druckschalter DS-W 0–100 bar inkl. 5m Kabelsatz

R003171

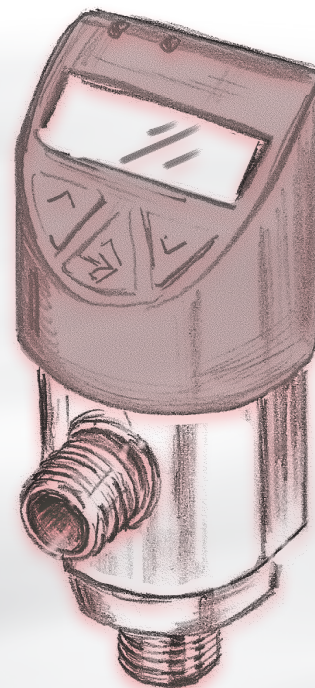
Weitere Informationen auf Anfrage!



Pressure switch

DS-W

Detection and monitoring of system pressures



OPERATIONAL AREA

CO₂ High-pressure inerting systems

PRODUCT INFORMATION

Pressure switch

DS-W

Pressure switches detect and monitor system pressures.

Pressure switch DS-W

- Measuring range 0-100 bar
- Display for current pressure, min/max value memory
- 2x overpressure limit
- Various switching functions programmable
- LED display
- shock resistance 50g, 6ms

TECHNICAL DATA

Material

Messstoffberührte Bauteile: CrNi-Stahl 316L + PH-Stahl

Ambient temperature

-20°C – +80°C

Measuring range

0-100 bar

Auxiliary power supply

15...35 DC

Alarm output

2 x switching output (PNP/NPN)

Analogue output

4...20 mA, freely programmable
and scalable

Protection class

IP 65 and IP 67

Electrical connection

Round connector M12 x 1

Process connection

G 1/4 A DIN EN ISO 1179-2

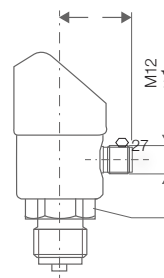
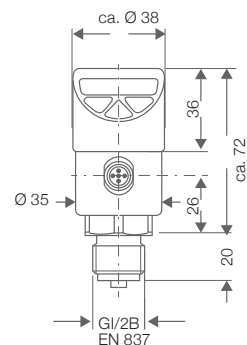
Sealing NRB

Weight

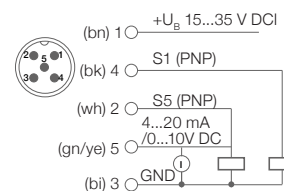
max. ca. 280g

CE conformity

DGRL EMV, EN 61326 Emission (Group 1, Class B)
and Immunity (industrial area)



2 switching outputs
+ analogue output



ORDER NUMBERS

Pressure switch DS-W 0–100 bar
Pressure switch DS-W 0–100 bar incl. 5m cableset

R003170
R003171

Further information on request